

# TALLERES LABRADOR, S.A.



FABRICACIÓN DE PUERTAS RÁPIDAS DE PVC, ABRIGOS, MUELLES,  
PUERTAS BATIENTES, PUERTAS DE LAMAS, PUERTAS DE PVC, DE APERTURA LATERAL

## NUEVO DESHU MIDIFI CADOR NEUMÁ TICO DEBAJO CONSU MO



Sistema Patentado 

Los equipos puertas tipo deshumificador bajo consumo para cámaras frigoríficas se desarrollan con la intención de minorar las pérdidas térmicas de las mismas y evitar la formación de condensación y hielo en las proximidades de las dos atmósferas en contacto, cuando se procede a realizar operaciones de trasvase de producto.

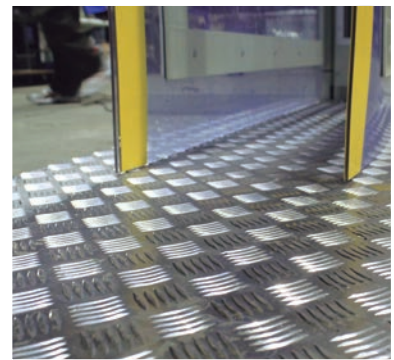
Deshumificador  
**Neumático**  
**Puerta**  
**Batiente**  
**Rápida**



Sistema Patentado CE



Sistema Patentado CE





Las puertas tipo deshumificador bajo consumo desarrollan **un sistema mixto de seccionamiento y recirculación de aire caliente** que permite minorar en gran medida, los efectos anteriormente descritos:

1º **Secciona los dos ambientes** provocando **UNA MINORACIÓN DE LAS PÉRDIDAS TÉRMICAS**, mediante doble puerta de PVC polar.

2º **Estructura dotada en su interior de un sistema de recirculación de aire calentado a través de turbinas y tubos de cobre más en el interior de éstos, cable calefactor**, que permiten **evitar que la posible condensación del aire provoque formación de hielo en las proximidades del acceso, MINORANDO LA POSIBILIDAD DE ACCIDENTE HUMANO.**

3º **Sistema de control tanto para la apertura y cierre de puertas, así como de la temperatura estimada necesaria, a partir de la cual se procede a la desconexión de las mismas, con el correspondiente AHORRO ECONÓMICO.**

Las dimensiones y diseño de las puertas, se ajustarán a las necesidades del mercado

Las operaciones continuas en las cámaras frigoríficas, obligan a mantener abiertas las puertas estancas de cierre de las mismas, con motivo de favorecer y agilizar al máximo los trabajos de retirada y reposición de producto. El hecho de mantener abiertas éstas puertas, produce el contacto de dos atmósferas a temperaturas diferentes y una exterior más caliente con un grado de humedad. Esto provoca; por una parte, las pérdidas térmicas por pérdida de temperatura en el interior de la cámara frigorífica, y por otra, una condensación del aire caliente del exterior con la correspondiente formación de hielo en el acceso de la misma y, por tanto, el consiguiente riesgo de accidente humano.



neumático de Bajo Consumo

Sistema Patentado CE



TALLERES  
LABRADOR S.A.

C/ del Cid nº18  
Políg. Ind. Torralba  
46130 Museros (Valencia) España  
Tel: +34 96 184 00 11 - Fax: +34 96 184 24 96



**Doble Puerta batiente rápida.**  
La puerta con todas las  
medidas de seguridad,  
optimizada para  
deshumidificar, y reducir al  
máximo las fugas de  
temperatura.

vista lateral

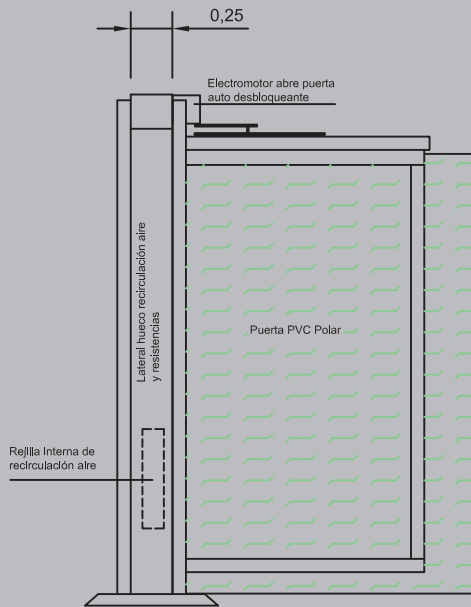
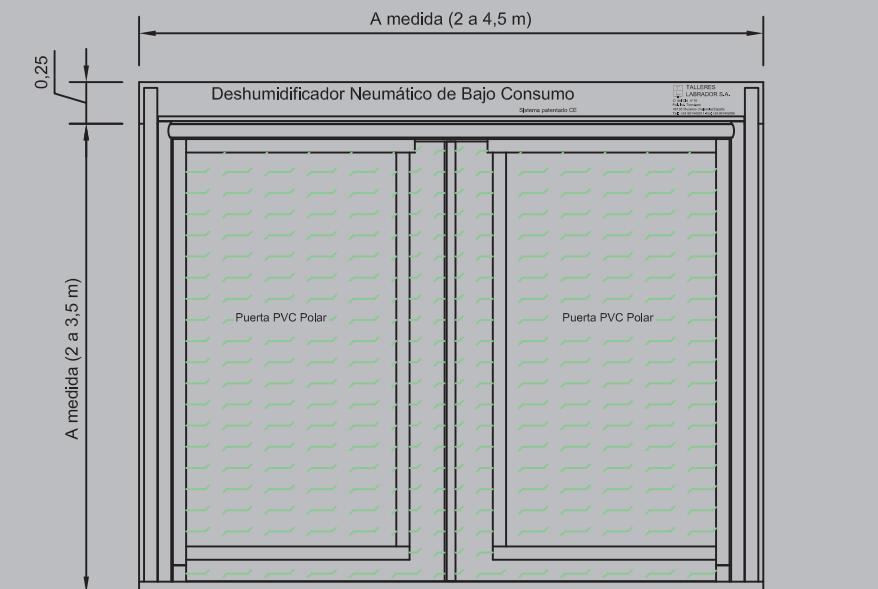


TABLA DE POTENCIAS EN FUNCIÓN DE LAS DIMENSIONES

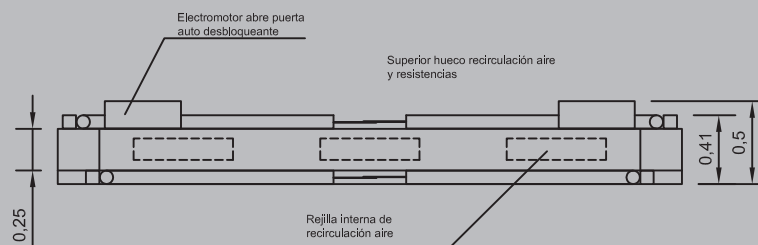
Modelo tipo ancho x alto	Nº Turbinas	nº Puertas	Potencia (Kw)
DH2,5x2,5	5	2	3,75
DH3x2,5	5	2	4,15
DH3x3	5	2	4,47
DH4x2,5	6	2	4,75
DH4x3	6	2	5,07
DH4x3,5	6	2	5,39

NOTA: En nuevas creaciones nos reservamos el derecho, sin previo aviso, de hacer las modificaciones o cambios que fuesen necesarios.

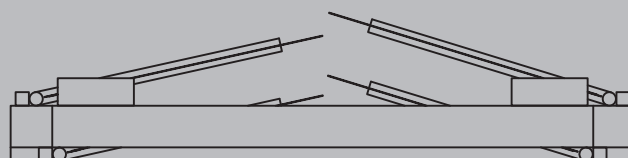
vista frontal

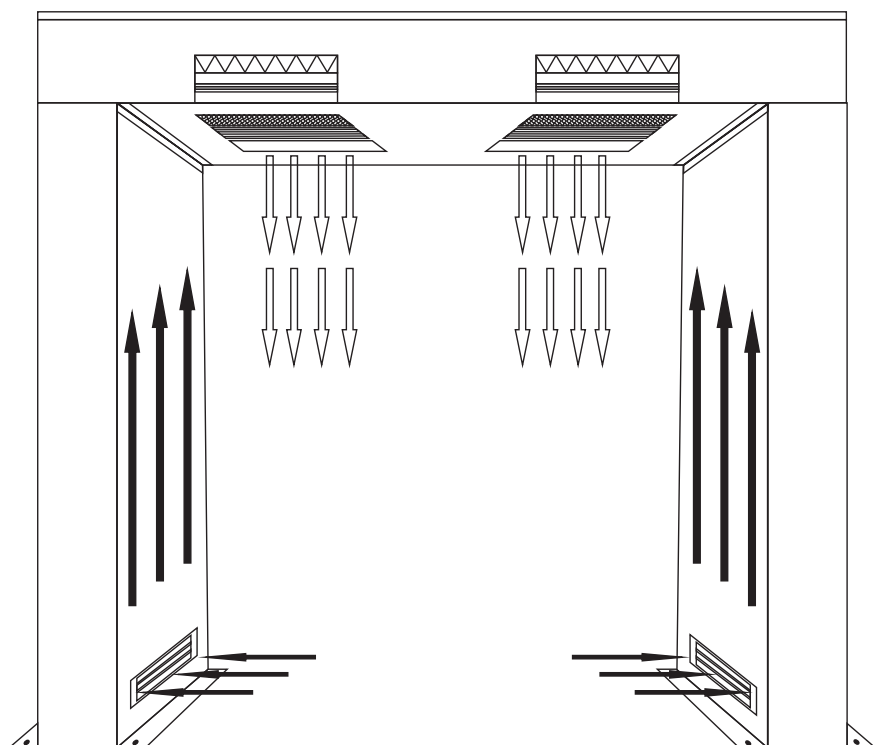


inferior de techo



superior de techo





El funcionamiento del deshumidificador es de una forma eficaz y sencilla. Las turbinas inferiores succionan el aire frío llevándolos a la parte superior de la estructura. El aire cruza por las resistencias eléctricas dejándolo seco y lo expulsa hacia abajo. Una vez lo ha expulsado, las turbinas de abajo vuelven a succionarlo haciendo un circuito que nunca deja de funcionar manteniendo el aire seco y evitando que se forme algún tipo de escarcha o hielo en el deshumidificador y en el interior de la cámara frigorífica.

El termostato se modifica para definir una temperatura exacta y una sonda hace el trabajo de controlar la temperatura desactivando y activando las resistencias para no pasar de la temperatura estimada. Dicho esto se deduce que las resistencias no están en un funcionamiento continuo con lo cual ahorra costo energético.

El sistema de apertura de las puertas puede variar para la que sea más asequible en esa cámara frigorífica. Entre ellas, tiradores, campo magnético o mando a distancia (exterior e interior).

**NUEVO  
DESHU  
MIDIFI  
CADOR  
NEUMÁ  
TICO  
CONSU  
MO  
ESTAN  
DAR**

**DESHUMIDIFICADOR CON TURBINAS  
Y RESISTENCIA ELÉCTRICA**

Modelo tipo ancho x alto	Nº Turbinas	nº Puertas	Potencia (Kw)
DH3x3	3	2	9

NOTA: En nuevas creaciones nos reservamos el derecho, sin previo aviso, de hacer las modificaciones o cambios que fuesen necesarios.



Pol. Ind. Torrubero · Calle del Cid, 16  
46136 MUSEROS (Valencia)  
Tel. +34 96 144 09 11 · Fax +34 96 144 24 96  
E-mail: [administracion@tallereslabrador.e.telefonica.net](mailto:administracion@tallereslabrador.e.telefonica.net)

[www.puertaslabrador.es](http://www.puertaslabrador.es)

MODELOS PATENTADOS Y FABRICADOS SEGÚN NORMATIVA GE